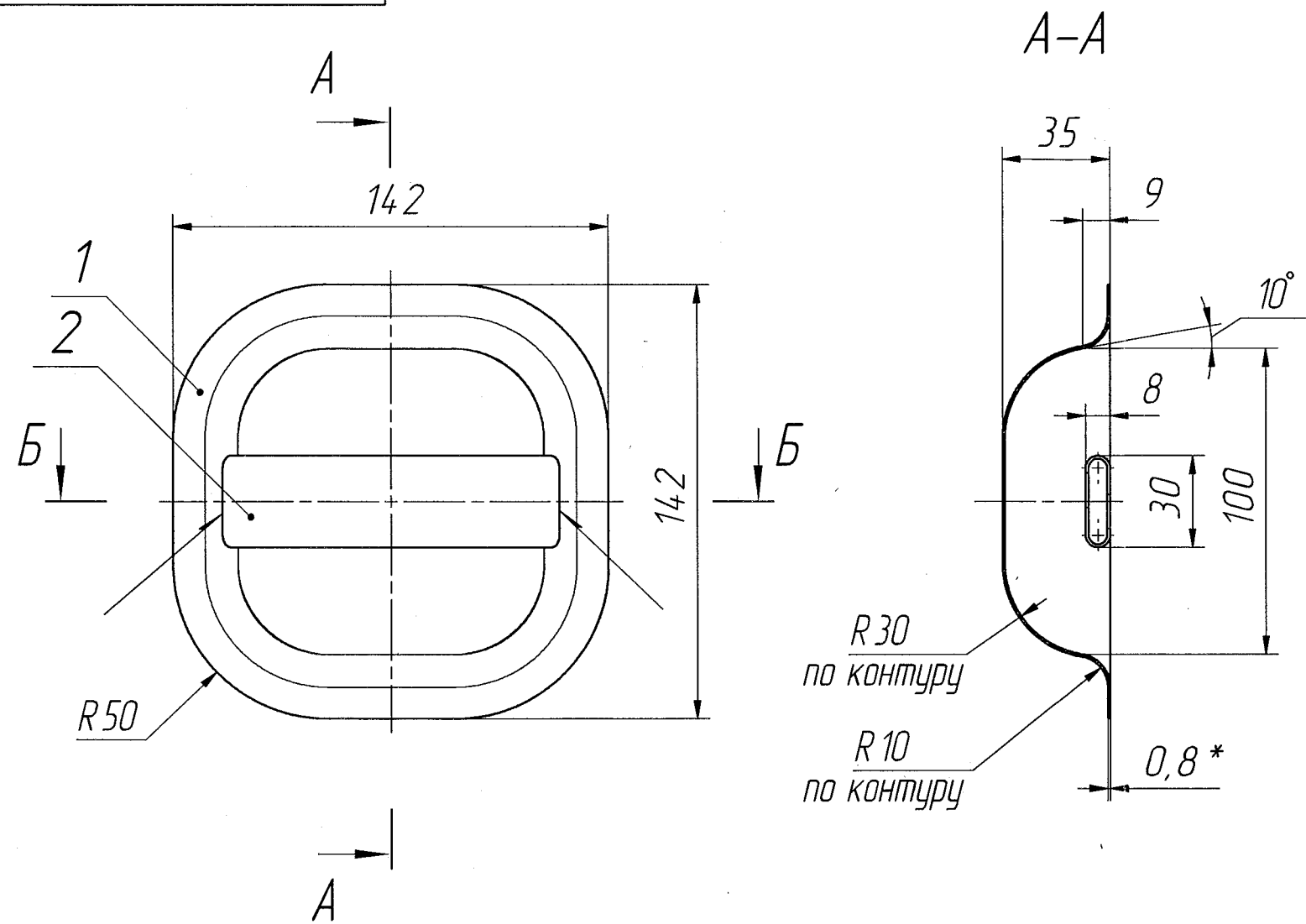


Инв. № подл.	Подп. и дата	Взам. инв. №	Инв. № дудл.	Подп. и дата	Справ. №	Перв. примен.
0294326	10/13.11.25				BA74.46.7575.205.110	

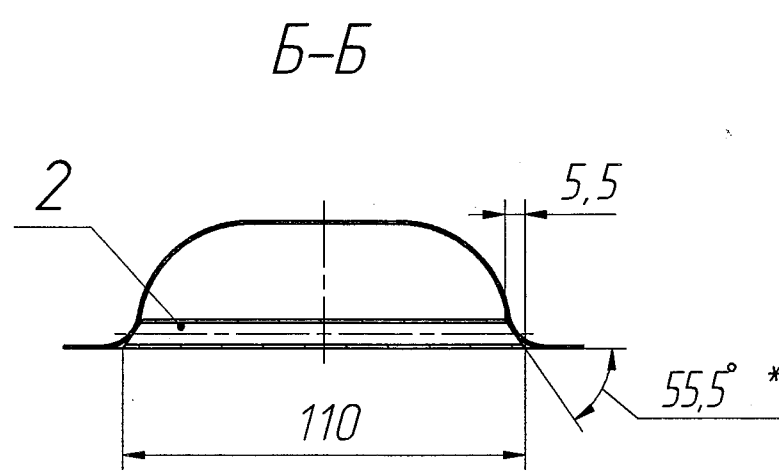
BA74.46.7575.205.110CB



- 1 * Размеры для справок.
- 2 Неуказанные предельные отклонения размеров, допуски формы и расположения поверхностей по ОСТ 1 00022-80.
- 3 Шероховатость обрабатываемых поверхностей деталей БЧ $\sqrt{Ra} 6,3$.
- 4 Сварные швы по ГОСТ 14771-76.
- 5 Сварные швы зачистить $\sqrt{Ra} 6,3$.
- 6 Покрытие: Хим.пас.
- 7 Маркировать и клеймить по ТИ ВА 06.002-09.

2	BA74.46.7575.205.100	536	536	
Кол.	К сборочному	с	по серии	Обозначение

2D	BA74.46.7575.205.110CB	
3D	BA74.46.7575.205.110	
Тип	Обозначение файла	Расширение



Отдел	Фамилия	Подп.	Дата

ВВ	BA74.46.7575.205.000174	elby	01.11.25
Изм. Лист	№ докум.	Подп.	Дата
Разраб.	Куканова	elby	01.11.25
Пров.	Головач	elby	01.11.25
Т.контр.	Балашов	elby	01.11.25
Нач.биз.	Сафиканов	elby	01.11.25
Н.контр.	Лесин	elby	01.11.25
Действует	Утв.	Арцтюнов	13.11.25

BA74.46.7575.205.110CB

Ручка в сборе
Сборочный чертеж

Лит.	Масса	Масштаб
	0,205	1:2
Лист	Листов	1
"Авиационные Интерьеры-СН"		

Копировал

Формат А3